

KLOBUČNJAŠKE MEDUZE SEVERNEGA JADRANA



Aurelia aurita (uhati klobučnjak)

Premier klobuka: Do največ 40 cm, večinoma manj od 20 cm

Oblika klobuka: Polkrožna do sploščena

Barva: Mlečno bela do skoraj prozorna

Ustna ramena: Krajša od premere klobuka

Lovke (rob klobuka): Številne, kratke

Ožig: Ljudem nenevaren, redko poročajo o rdečini in srbenju

Zanimivost: Kozmopolitska vrsta, ki poseljuje obalna morja sveta (med 70 °S in 40 °J zemljepisne širine)



Pelagia noctiluca (mesečinka)

Premier klobuka: Do največ 10 cm, večinoma manj od 6 cm

Oblika klobuka: Zvonasta oz. polkrožna

Barva: Manjše rumenorjave, večje rjavordeče do vijolične

Ustna ramena: Daljša od premera klobuka (do največ 3x)

Lovke (rob klobuka): Odrasla 8, iztegljive (lahko prek 1 m)

Ožig: Zaznaven, lahko zelo boleč

Zanimivost: V temi bioluminisca



Rhizostoma pulmo (morski klobuk)

Premier klobuka: Do največ 60 cm, večinoma manj od 40 cm

Oblika klobuka: Kupolasta

Barva: Belkasta do modrikasta

Ustna ramena: 8 (4 pari) zrasla. Nagubana oz. nakodrana s končnimi tridelnimi priveski

Lovke (rob klobuka): Nima

Ožig: Praviloma nezaznaven, redko boleč

Zanimivost: Najbolj primerna za hrano ljudi



Cotylorhiza tuberculata (morska cvetača)

Premier klobuka: Do največ 30 cm, večinoma manj od 20 cm

Oblika klobuka: Sploščena s kupolasto izboklino

Barva: Rjavorumena do zelenorjava

Ustna ramena: Zrasla, nagubana oz. nakodrana z mnogimi izrastki ("ustne lovke")

Lovke (rob klobuka): Nima

Ožig: Redko zaznaven

Zanimivost: Vsebuje simbiotske *Symbiodinium*



Chrysaora hysoscella (kompasna meduza)

Premier klobuka: Do največ 30 cm, večinoma manj od 20 cm

Oblika klobuka: Polkrožna, rahlo sploščena

Barva: Bledorumena do svetlo rjava z rjavordečo risbo na klobuku

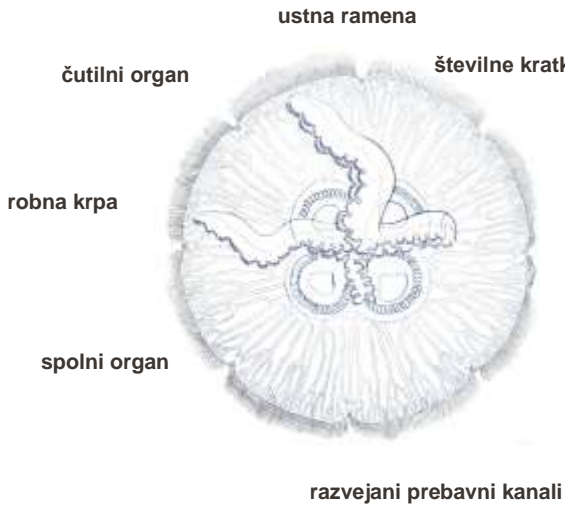
Ustna ramena: Daljša od premera klobuka (približno 3x)

Lovke (rob klobuka): Odrasla 24, iztegljive (lahko prek 1 m)

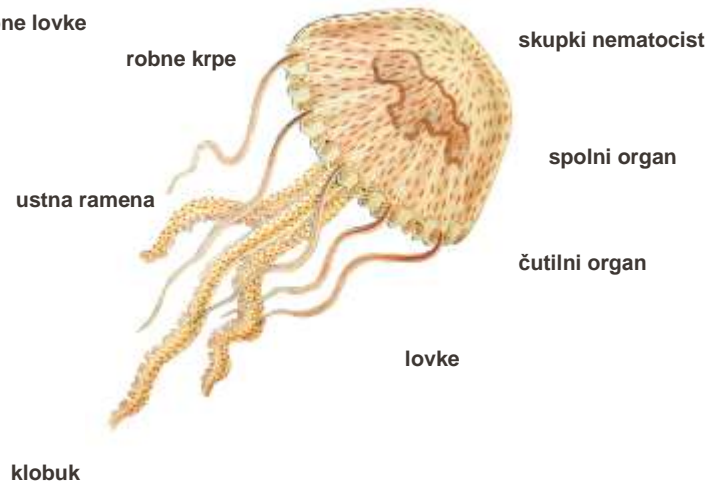
Ožig: Redko zaznaven, včasih boleč

Zanimivost: Vrsta je še zelo neraziskana

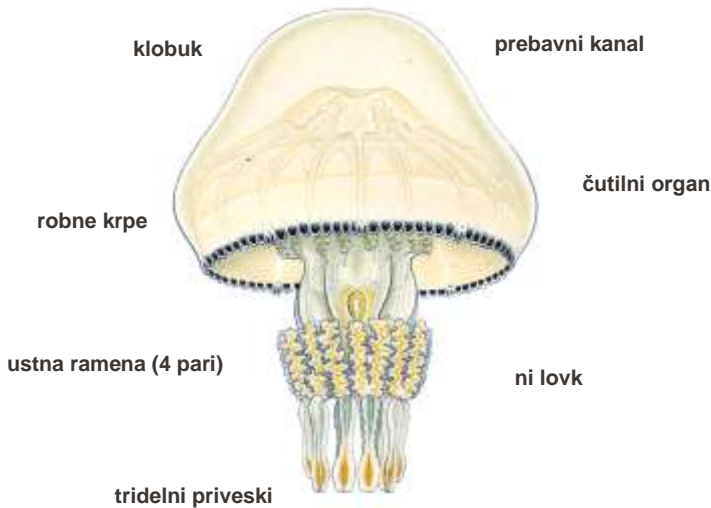
Aurelia aurita (uhati klobučnjak) - klobuk s spodnje strani



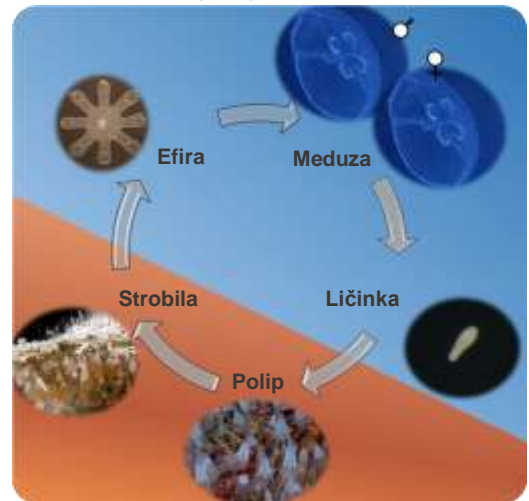
Pelagia noctiluca (mesečina)



Rhizostoma pulmo (morski klobuk)



Življenjski cikel



Vse vrste, razen mesečinke (*P. noctiluca*), imajo življenjski cikel v katerem se izmenjujeta pritrjena polipna (nespolno razmnoževanje) in prosto plavajoča meduzna faza (spolno razmnoževanje). Razmnoževanje mesečinke poteka v celoti v vodnem stolpu, saj nima polipne (pritrjene) faze.